

# 征收土地公告

云安区府告〔2018〕6号

省人民政府于2018年4月28日以粤府土审(01)〔2018〕59号文批准云浮市云安区2017年度第三批次城镇建设用地,批准征收集体土地面积27.4276公顷。根据土地管理法律法规和有关政策规定,现就征地批准事项公告如下:

- 一、征收土地批准用途: 工业用地。
- 二、征收土地范围: 详见附图。
- 三、被征收土地的所有权人、地类和面积见下表。

权属单位	征地面积 (公顷)	农用地(公顷)								
		小计	1、耕地	其中			2、园地	3、林地	4、坑塘 水面	5、其他农 用地(不 含坑塘水 面)
				水田	旱地	水浇地				
六都镇谷塘村丰云经济合作社	0.4685	0.4685	0	0	0	0	0	0.4685	0	0
六都镇谷塘村桔坑经济合作社	0.0180	0.0180	0	0	0	0	0	0.018	0	0
六都镇南乡村潘屋第五经济合作社	1.5418	1.5418	0	0	0	0	0	1.5418	0	0
六都镇南乡村潘屋第一经济合作社	2.4659	2.4659	0	0	0	0	1.5691	0.8968	0	0
六都镇南乡村下塘经济合作社	0.2240	0.2240	0	0	0	0	0.2212	0.0028	0	0
六都镇南乡村潘屋第二经济合作社	0.2892	0.2892	0	0	0	0	0.0185	0.2707	0	0
六都镇冬城村道城经济合作社	7.5675	7.5675	1.2806	0	1.2806	0	0	6.2869	0	0
六都镇冬城村茅坪经济合作社	3.7406	3.7406	3.7406	0	3.7406	0	0	0	0	0
六都镇冬城村冬四、南一经济合作社	0.1936	0.1936	0	0	0	0	0	0.1936	0	0
六都镇冬城村南一、南二、南三、南四、南五、冬一、冬二、冬四、茅坪经济合作社	6.6465	6.6465	0	0	0	0	0	6.6465	0	0
六都镇经济联合总社	0.0473	0.0473	0	0	0	0	0	0.0473	0	0

云安县六都镇冬城村高一、高二、矿厂与道城经济合作社	0.9379	0.9379	0.9379	0	0.9379	0	0	0	0	0
六都镇冬城村茅坪与道城经济合作社	0.2868	0.2868	0	0	0	0	0	0.2868	0	0
六都镇冬城村高一、高二经济合作社	2.3544	2.3544	0	0	0	0	1.7109	0.6435	0	0
六都镇冬城村南一、南三经济合作社	0.2256	0.2256	0	0	0	0	0.1865	0.0391	0	0
六都镇冬城村矿厂经济合作社	0.4200	0.4200	0	0	0	0	0.419	0.001	0	0
合计	27.4276	27.4276	5.9591	0	5.9591	0	4.1252	17.3433	0	0

四、征收土地补偿标准：按《云浮市云安区征地拆迁补偿标准》（云安区府办〔2017〕16号）执行。

五、被征地农民安置途径：按广东省和云安区被征地农民社会保障的有关规定执行，采用直接支付安置补助费、被征地农民社会保障和按征地面积15%比例安排村级留地等方式进行安置。

六、办理征地补偿登记：请相关权利人，在公告之日起15天内持相关权属证明材料到镇征地拆迁办公室（办公地点设在六都镇政府，联系电话：0766-8611332，联系人：严生）办理征地拆迁补偿登记手续。

七、本公告印发之日起，抢种、抢栽、抢建的地上附属物或农作物，一律不予补偿。

八、征收集体土地工作由六都镇人民政府具体实施。

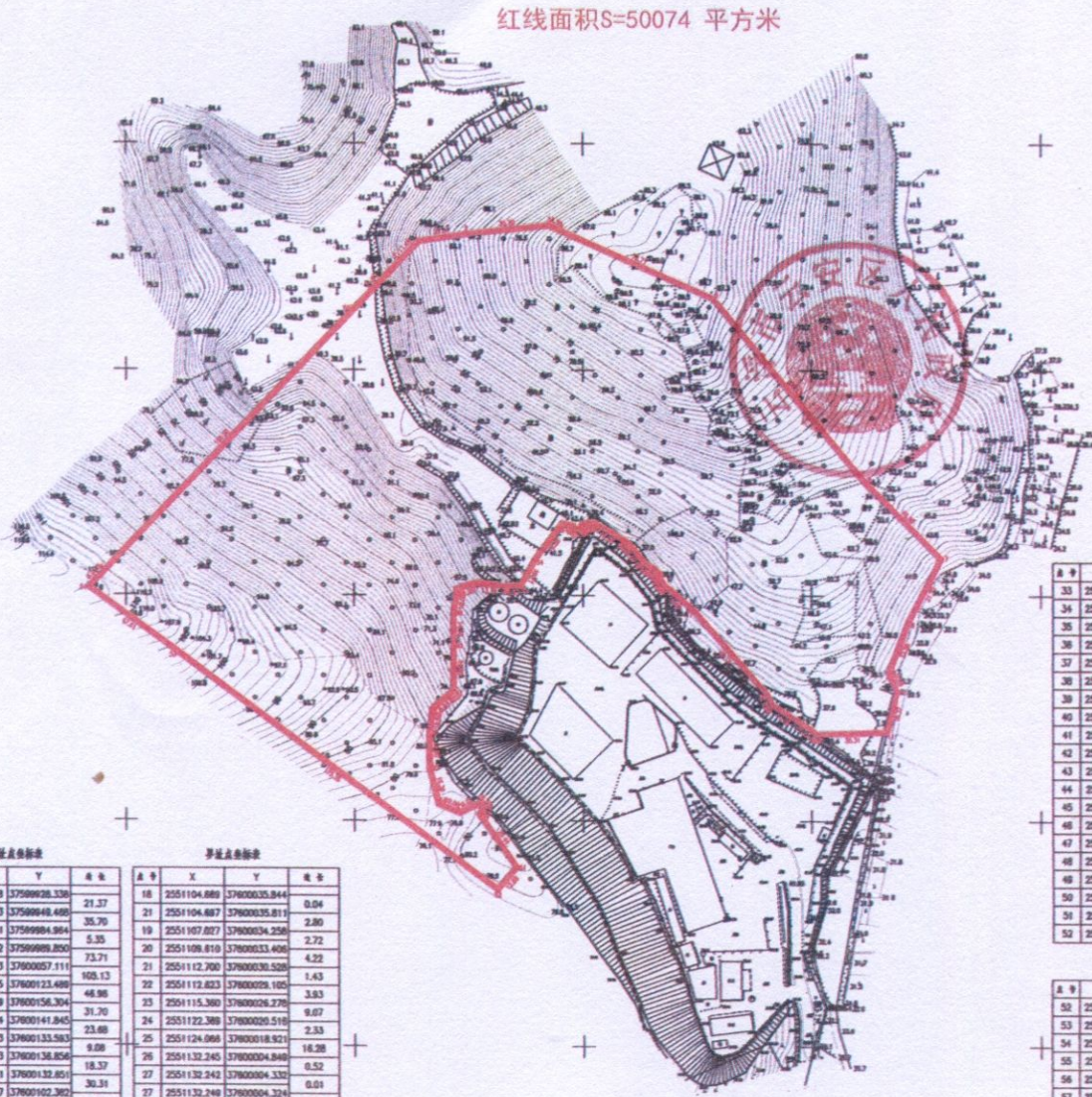
特此公告

云浮市云安区人民政府

2018年5月2日

# 云浮市云安区2017年度第三批次城镇建设用地征地红线图

红线面积S=50074 平方米



界址点坐标表				界址点坐标表			
点号	X	Y	面积	点号	X	Y	面积
1	2551257.108	37599928.336	21.37	18	2551104.889	37600035.844	0.04
2	2551260.283	37599948.488	35.70	21	2551104.887	37600035.811	2.80
3	2551264.131	37599984.884	5.35	19	2551107.807	37600034.258	2.72
4	2551281.942	37599989.850	73.71	20	2551109.810	37600033.406	4.22
5	2551231.803	37600057.111	105.13	21	2551112.700	37600030.528	1.43
6	2551130.275	37600123.488	48.96	22	2551112.823	37600029.105	3.83
7	2551116.848	37600156.304	31.70	23	2551115.380	37600028.278	0.67
8	2551088.434	37600141.840	23.88	24	2551122.388	37600029.516	2.33
9	2551066.243	37600133.583	9.88	25	2551124.968	37600018.921	16.28
10	2551057.773	37600136.858	18.37	26	2551132.245	37600004.848	0.52
11	2551039.891	37600132.851	36.31	27	2551132.242	37600004.332	0.01
12	2551036.857	37600102.382	0.82	27	2551132.248	37600004.324	3.84
13	2551036.858	37600102.344	1.58	28	2551132.224	37600000.488	0.01
13	2551036.750	37600101.831	7.23	33	2551132.217	37600000.479	1.28
14	2551043.904	37600095.118	14.35	29	2551131.401	37599991.489	0.01
15	2551051.545	37600082.872	0.02	35	2551131.384	37599989.481	2.18
17	2551051.583	37600082.963	5.70	30	2551129.508	37599989.386	0.42
16	2551056.857	37600080.418	48.73	31	2551128.089	37599988.358	2.82
17	2551083.540	37600048.582	16.90	32	2551130.780	37599988.335	5.48
18	2551104.888	37600035.844		33	2551132.085	37599981.034	

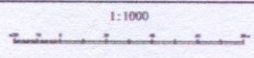
界址点坐标表			
点号	X	Y	面积
33	2551132.085	37599981.034	19.88
34	2551116.185	37599979.109	13.64
35	2551104.258	37599972.483	6.83
36	2551104.258	37599965.858	13.32
37	2551105.584	37599952.807	8.30
38	2551102.834	37599944.657	10.88
39	2551082.333	37599943.333	14.50
40	2551077.757	37599943.333	19.88
41	2551057.881	37599943.333	3.28
42	2551055.744	37599940.836	8.63
43	2551049.831	37599934.058	10.88
44	2551038.331	37599932.731	15.90
45	2551023.429	37599932.731	16.38
46	2551007.528	37599938.207	19.88
47	2551003.553	37599945.882	9.82
48	2551007.854	37599954.585	2.20
49	2551008.285	37599958.125	3.74
50	2551002.894	37599954.542	28.44
51	2550979.301	37599970.719	12.88
52	2550969.808	37599982.245	

界址点坐标表			
点号	X	Y	面积
52	2550969.808	37599982.245	175.35
53	2551075.300	37599822.177	47.81
54	2551103.344	37599783.707	9.51
55	2551110.271	37599790.223	158.28
56	2551225.563	37599808.866	31.81
57	2551248.738	37599828.463	11.49
1	2551257.108	37599928.336	

S=50074.58 99# 475.11189

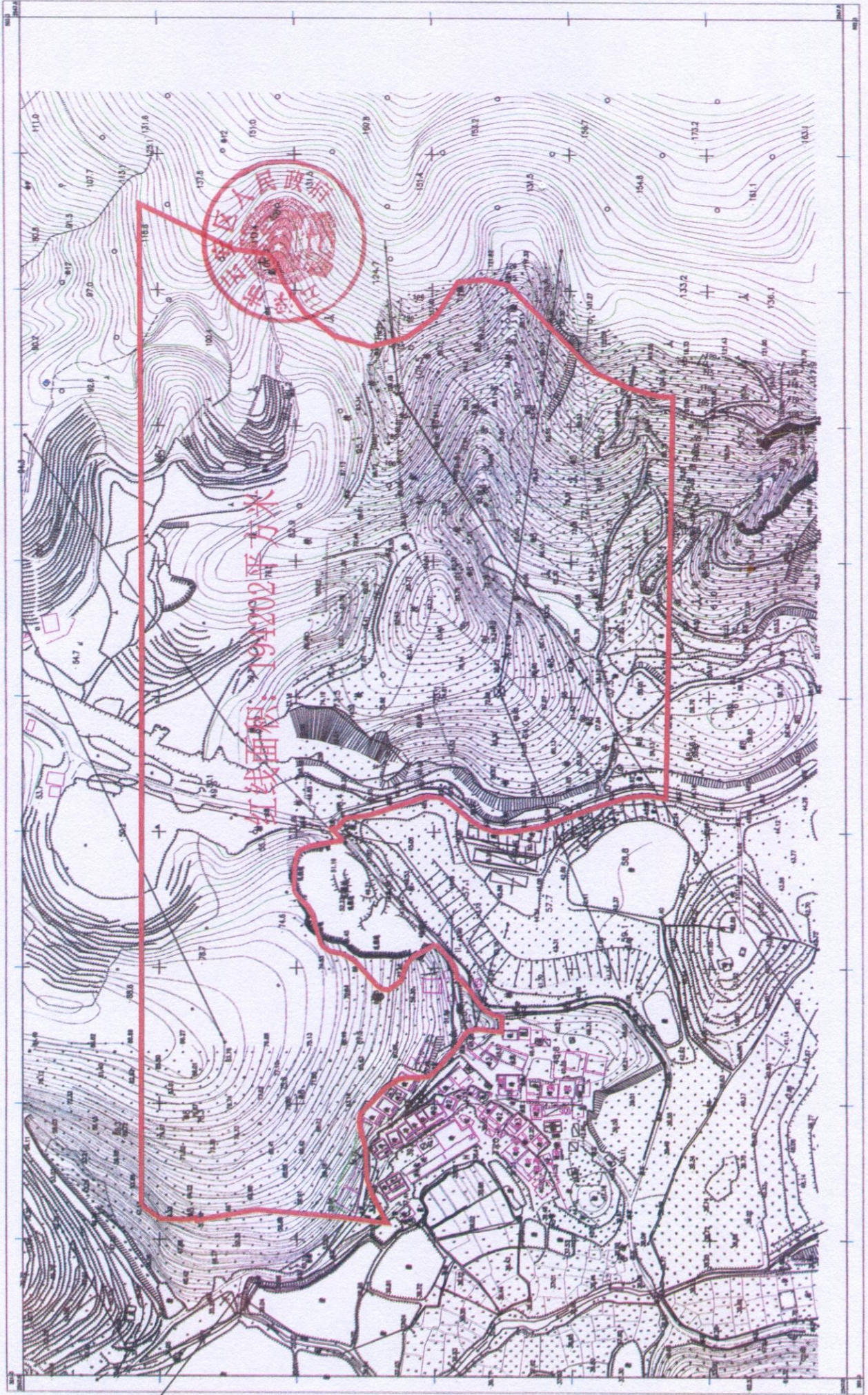
广东广业云矿业有限公司

采用1980西安坐标系，中央子午线为111度。  
采用1985国家高程基准，等高距为1米。  
2004版式。  
2016年12月数字化成果。



图注

# 云浮市云安区2017年度第三批城镇建设用地征地红线图



云浮市云安区2017年度第三批城镇建设用地图征红线图

红线面积S = 30000平方米

